

Home Insert Page Layout Formulas Data Review View Developer Add-Ins

Clipboard Font Alignment Number Styles Cells Editing

Calibri 11 A A Bold Italic Underline

General \$ % .0 .00

Conditional Formatting Format as Table Cell Styles

Insert Delete Format

Sort & Filter Find & Select

A1		=MATRICULE													
	A	B	C	D	E	F	G	H	I	J	K	L	M	N	O
1	MATRICULE	V1	V2	V3	V4	V5	V6	V7	V8	V9	V10	V11	V12	V13	V14
2	M829315	1	1	1	0	1	1	0	0	0	0	0	0	1	0
3	M829318	1	1	1	1	1	0	0	0	0	0	0	0	0	1
4	M829321	1	1	0	1	0	0	0	0	0	0	0	0	0	1
5	M829324	0	0	1	0	0	0	0	1	0	0	0	0	0	0
6	M829327	1	1	1	0	1	0	1	0	0	0	1	0	1	0
7	M829330	1	1	1	1	1	0	0	0	0	1	1	0	1	0
8	M829333	0	0	0	0	1	0	0	0	0	1	0	0	1	0
9	M829336	1	1	1	1	0	0	1	0	1	0	0	0	1	0
10	M829339	1	1	1	1	1	1	0	0	0	1	1	0	1	1
11	M829342	1	0	0	0	1	0	0	0	0	0	1	0	1	0
12	M829345	1	1	1	1	1	1	1	0	1	0	1	1	1	1
13	M829348	1	1	1	1	1	0	0	0	0	1	1	0	1	0
14	M829351	1	1	1	1	0	0	1	1	0	1	1	1	1	1
15	M829354	1	1	0	0	0	1	0	0	0	0	1	0	0	0
16	M829357	0	1	1	1	1	0	0	1	1	0	1	0	1	0
17	M829360	1	1	1	1	1	0	0	1	0	1	1	0	1	0
18	M829363	1	1	0	0	0	0	0	0	0	0	0	0	1	1
19	M829366	1	1	1	1	1	0	0	0	0	1	1	1	0	1
20	M829369	1	1	1	1	1	1	1	1	1	1	1	1	1	0
21	M829372	1	1	1	1	1	0	0	1	0	0	1	1	1	1
22	M829375	1	1	1	1	1	1	1	1	1	1	1	0	1	0
23	M829378	1	1	1	1	1	0	0	0	0	1	1	0	1	1
24	M829381	1	1	1	1	1	1	1	1	0	0	1	0	1	1
25	M829384	1	1	1	1	1	0	0	1	0	1	1	0	0	1
26	M829387	1	0	1	0	0	0	0	0	0	1	1	0	1	1

eirt ▾
 EquatingAssistant ▾
 Menu Commands

A1 *fx* MATRICULE

	A	B	C	D	E	F	G	H	I	J	K	L	M	N	O
1	MATRICULE	V1	V2	V3	V4	V5	V6	V7	V8	V9	V10	V11	V12	V13	V14
2	M829315	1	1	1	0	1	1	0	0	0	0	0	0	1	0
3	M829318	1	1	1	1	1	0	0	0	0	0	0	0	0	1
4	M829321	1	1	0	1	0	0	0	0	0	0	0	0	0	1
5	M829324	0	0	1	0	0	0	0	1	0	0	0	0	0	0
6	M829327	1	1	1	0	1	0	1	0	0	0	1	0	1	0
7	M829330	1	1	1	1	1	0	0	0	0	1	1	0	1	0
8	M829333	0	0	0	0	1	0	0	0	0	1	0	0	1	0
9	M829336	1	1	1	1	0	0	1	0	1	0	0	0	1	0
10	M829339	1	1	1	1	1	1	0	0	0	1	1	0	1	1
11	M829342	1	0	0	0	1	0	0	0	0	0	1	0	1	0
12	M829345	1	1	1	1	1	1	1	0	1	0	1	1	1	1
13	M829348	1	1	1	1	1	0	0	0	0	1	1	0	1	0
14	M829351	1	1	1	1	0	0	1	1	0	1	1	1	1	1
15	M829354	1	1	0	0	0	1	0	0	0	0	1	0	0	0
16	M829357	0	1	1	1	1	0	0	1	1	0	1	0	1	0
17	M829360	1	1	1	1	1	0	0	1	0	1	1	0	1	0
18	M829363	1	1	0	0	0	0	0	0	0	0	0	0	1	1
19	M829366	1	1	1	1	1	0	0	0	0	1	1	1	0	1
20	M829369	1	1	1	1	1	1	1	1	1	1	1	1	1	0
21	M829372	1	1	1	1	1	0	0	1	0	0	1	1	1	1
22	M829375	1	1	1	1	1	1	1	1	1	1	1	0	1	0
23	M829378	1	1	1	1	1	0	0	0	0	1	1	0	1	1
24	M829381	1	1	1	1	1	1	1	1	0	0	1	0	1	1
25	M829384	1	1	1	1	1	0	0	1	0	1	1	0	0	1
26	M829387	1	0	1	0	0	0	0	0	0	1	1	0	1	1

eirt ▾

EquatingAssistant ▾

Demarrer l'assistant

À propos

A1 MATRICULE

	A	B	C	D	E	F	G	H	I	J	K	L	M	N	O
1	MATRICULE	V1	V2	V3	V4	V5	V6	V7	V8	V9	V10	V11	V12	V13	V14
2	M829315	1	1	1	0	1	1	0	0	0	0	0	0	1	0
3	M829318	1	1	1	1	1	0	0	0	0	0	0	0	0	1
4	M829321	1	1	0	1	0	0	0	0	0	0	0	0	0	1
5	M829324	0	0	1	0	0	0	0	1	0	0	0	0	0	0
6	M829327	1	1	1	0	1	0	1	0	0	0	1	0	1	0
7	M829330	1	1	1	1	1	0	0	0	0	1	1	0	1	0
8	M829333	0	0	0	0	1	0	0	0	0	1	0	0	1	0
9	M829336	1	1	1	1	0	0	1	0	1	0	0	0	1	0
10	M829339	1	1	1	1	1	1	0	0	0	1	1	0	1	1
11	M829342	1	0	0	0	1	0	0	0	0	0	1	0	1	0
12	M829345	1	1	1	1	1	1	1	0	1	0	1	1	1	1
13	M829348	1	1	1	1	1	0	0	0	0	1	1	0	1	0
14	M829351	1	1	1	1	0	0	1	1	0	1	1	1	1	1
15	M829354	1	1	0	0	0	1	0	0	0	0	1	0	0	0
16	M829357	0	1	1	1	1	0	0	1	1	0	1	0	1	0
17	M829360	1	1	1	1	1	0	0	1	0	1	1	0	1	0
18	M829363	1	1	0	0	0	0	0	0	0	0	0	0	1	1
19	M829366	1	1	1	1	1	0	0	0	0	1	1	1	0	1
20	M829369	1	1	1	1	1	1	1	1	1	1	1	1	1	0
21	M829372	1	1	1	1	1	0	0	1	0	0	1	1	1	1
22	M829375	1	1	1	1	1	1	1	1	1	1	1	0	1	0
23	M829378	1	1	1	1	1	0	0	0	0	1	1	0	1	1
24	M829381	1	1	1	1	1	1	1	1	0	0	1	0	1	1
25	M829384	1	1	1	1	1	0	0	1	0	1	1	0	0	1
26	M829387	1	0	1	0	0	0	0	0	0	1	1	0	1	1

Menu Commands

eir
EquatingAssistant

Assistant d'équivalence

Groupes de référence | Groupe à corriger | Modèle et Méthode

Groupes de référence: Sélectionner

Items inclus dans le score total:

Items d'ancrage:

Étape précédente Faire l'analyse Étape Suivante

	A	B	C
1	MATRICULE	V1	V2
2	M829315	1	1
3	M829318	1	1
4	M829321	1	1
5	M829324	0	0
6	M829327	1	1
7	M829330	1	1
8	M829333	0	0
9	M829336	1	1
10	M829339	1	1
11	M829342	1	0
12	M829345	1	1
13	M829348	1	1
14	M829351	1	1
15	M829354	1	1
16	M829357	0	1
17	M829360	1	1
18	M829363	1	1
19	M829366	1	1
20	M829369	1	1
21	M829372	1	1
22	M829375	1	1
23	M829378	1	1
24	M829381	1	1
25	M829384	1	1
26	M829387	1	0

	M	N	O	
	V12	V13	V14	
	0	0	1	0
	0	0	0	1
	0	0	0	1
	0	0	0	0
	1	0	1	0
	1	0	1	0
	0	0	1	0
	0	0	1	0
	1	0	1	1
	1	0	1	0
	1	1	1	1
	1	0	1	0
	1	1	1	1
	1	0	1	0
	1	0	1	0
	1	0	1	0
	0	0	1	1
	1	1	0	1
	1	1	1	0
	1	0	1	0
	1	0	1	1
	1	0	0	1
	1	0	1	1

eirt ▾
EquatingAssistant ▾
Menu Commands

A1 fx MATRICULE

	A	B	C	D	E	F	G	H	I	J	K	L	M	N	O
1	MATRICULE	V1	V2	V3	V4	V5	V6	V7	V8	V9	V10	V11	V12	V13	V14
2	M829315	1	1	1	0	1	1	0	0	0	0	0	0	1	0
3	M829318	1	1	1	1	1	0	0	0	0	0	0	0	0	1
4	M829321	1	1	0	1	0	0	0	0	0	0	0	0	0	1
5	M829324	0	0	1	0	0	0	0	1	0	0	0	0	0	0
6	M829327	1	1	1	0	1	0	1	0	0	0	1	0	1	0
7	M829330	1	1	1	1	1	0	0	0	0	1	1	0	1	0
8	M829333	0	0	0	0	0	0	0	0	0	1	0	0	1	0
9	M829336	1	1	1	1	1	0	0	0	1	0	0	0	1	0
10	M829339	1	1	1	1	1	0	0	0	0	1	1	0	1	1
11	M829342	1	0	0	0	0	0	0	0	0	0	1	0	1	0
12	M829345	1	1	1	1	1	0	0	0	1	0	1	1	1	1
13	M829348	1	1	1	1	1	0	0	0	0	1	1	0	1	0
14	M829351	1	1	1	1	0	0	1	1	0	1	1	1	1	1
15	M829354	1	1	0	0	0	1	0	0	0	0	1	0	0	0
16	M829357	0	1	1	1	1	0	0	1	1	0	1	0	1	0
17	M829360	1	1	1	1	1	0	0	1	0	1	1	0	1	0
18	M829363	1	1	0	0	0	0	0	0	0	0	0	0	1	1
19	M829366	1	1	1	1	1	0	0	0	0	1	1	1	0	1
20	M829369	1	1	1	1	1	1	1	1	1	1	1	1	1	0
21	M829372	1	1	1	1	1	0	0	1	0	0	1	1	1	1
22	M829375	1	1	1	1	1	1	1	1	1	1	1	0	1	0
23	M829378	1	1	1	1	1	0	0	0	0	1	1	0	1	1
24	M829381	1	1	1	1	1	1	1	1	0	0	1	0	1	1
25	M829384	1	1	1	1	1	0	0	1	0	1	1	0	0	1
26	M829387	1	0	1	0	0	0	0	0	0	1	1	0	1	1

Selectionnez une étendue

='[Example1.xlsx]GroupA!\$A\$1:\$U\$9458

Annuler Ok

eirt ▾
EquatingAssistant ▾
Menu Commands

Assistant d'équivalence

Groupe de référence
 Groupe à corriger
 Modèle et Méthode

Groupe de référence:

Items inclus dans le score total

- V1
- V2
- V3
- V4
- V5
- V6
- V7
- V8
- V9
- V10
- V11
- V12
- V13
- V14
- V15
- V16
- V17
- V18
- V19
- V20

Items d'ancrage

- V1
- V2
- V3
- V4
- V5
- V6
- V7
- V8
- V9
- V10
- V11
- V12
- V13
- V14
- V15
- V16
- V17
- V18
- V19
- V20

Sélectionner les questions incluse dans les deux groupes.

	A	B	C
1	MATRICULE	V1	V2
2	M829315	1	1
3	M829318	1	1
4	M829321	1	1
5	M829324	0	0
6	M829327	1	1
7	M829330	1	1
8	M829333	0	0
9	M829336	1	1
10	M829339	1	1
11	M829342	1	0
12	M829345	1	1
13	M829348	1	1
14	M829351	1	1
15	M829354	1	1
16	M829357	0	1
17	M829360	1	1
18	M829363	1	1
19	M829366	1	1
20	M829369	1	1
21	M829372	1	1
22	M829375	1	1
23	M829378	1	1
24	M829381	1	1
25	M829384	1	1
26	M829387	1	0

	M	N	O	
	V12	V13	V14	
	0	0	1	0
	0	0	0	1
	0	0	0	0
	1	0	1	0
	1	0	1	0
	0	0	1	0
	0	0	1	0
	1	0	1	1
	1	0	1	0
			1	1
	1	0	1	0
	1	1	1	1
	1	1	1	1
	1	0	1	0
	1	0	1	0
	1	0	1	0
	1	1	0	1
	1	1	0	1
	1	0	0	1
	1	0	0	1
	1	0	1	1

eirt
EquatingAssistant
Menu Commands

Assistant d'équivalence

Groupe de référence
 Groupe à corriger
 Modèle et Méthode

Groupe de référence:

Items inclus dans le score total

- V1
- V2
- V3
- V4
- V5
- V6
- V7
- V8
- V9
- V10
- V11
- V12
- V13
- V14
- V15
- V16
- V17
- V18
- V19
- V20

Items d'ancrage

- V1
- V2
- V3
- V4
- V5
- V6
- V7
- V8
- V9
- V10
- V11
- V12
- V13
- V14
- V15
- V16
- V17
- V18
- V19
- V20

	A	B	C
1	MATRICULE	V1	V2
2	M829315	1	1
3	M829318	1	1
4	M829321	1	1
5	M829324	0	0
6	M829327	1	1
7	M829330	1	1
8	M829333	0	0
9	M829336	1	1
10	M829339	1	1
11	M829342	1	0
12	M829345	1	1
13	M829348	1	1
14	M829351	1	1
15	M829354	1	1
16	M829357	0	1
17	M829360	1	1
18	M829363	1	1
19	M829366	1	1
20	M829369	1	1
21	M829372	1	1
22	M829375	1	1
23	M829378	1	1
24	M829381	1	1
25	M829384	1	1
26	M829387	1	0

	V12	V13	V14
	0	0	1
	0	0	0
	0	0	0
	1	0	1
	1	0	1
	0	0	1
	0	0	1
	1	0	1
	1	1	1
	1	0	1
	1	0	1
	1	1	1
	1	1	1
	1	0	1
	1	0	1
	1	1	1
	1	1	1
	1	0	1
	1	0	1
	1	1	1
	1	1	1
	1	0	1
	1	0	1
	1	0	1

eirt
EquatingAssistant
Menu Commands

Assistant d'équivalence

Groupe de référence | Groupe à corriger | Modèle et Méthode

Groupe à corriger: Sélectionner

Items inclus dans le score total:

Items d'ancrage:

Étape précédente | Faire l'analyse | Étape Suivante

	A	B	C
1	MATRICULE	V1	V2
2	M829315	1	1
3	M829318	1	1
4	M829321	1	1
5	M829324	0	0
6	M829327	1	1
7	M829330	1	1
8	M829333	0	0
9	M829336	1	1
10	M829339	1	1
11	M829342	1	0
12	M829345	1	1
13	M829348	1	1
14	M829351	1	1
15	M829354	1	1
16	M829357	0	1
17	M829360	1	1
18	M829363	1	1
19	M829366	1	1
20	M829369	1	1
21	M829372	1	1
22	M829375	1	1
23	M829378	1	1
24	M829381	1	1
25	M829384	1	1
26	M829387	1	0

	V12	V13	V14	
	0	0	1	0
	0	0	0	1
	0	0	0	1
	0	0	0	0
	1	0	1	0
	1	0	1	0
	0	0	1	0
	1	0	1	1
	1	0	1	0
	1	1	1	1
	1	0	1	0
	1	0	1	0
	0	0	1	1
	1	1	0	1
	1	1	1	1
	1	0	1	0
	1	0	1	1
	1	0	1	1
	1	0	1	1
	1	0	0	1
	1	0	1	1
	1	0	1	1
	1	0	0	1
	1	0	1	1

Sélectionner les questions incluse dans les deux groupes.

eirt ▾
EquatingAssistant ▾
Menu Commands

U827 fx 0

	A	B	C	D	E	F	G	H	I	J	K	L	M	N	V14
1	MATRICULE	V1	V2	V3	V4	V5	V6	V7	V8	V9	V10	V11	V12	V13	V14
2	M2174978	1	1	1	0	0	0	0	1	0	0	0	0	0	0
3	M2174983	0	0	0	1	0	1	0	0	0	1	1	1	1	1
4	M2174988	1	1	1	1	0	0	0	0	0	0	1	0	1	1
5	M2174993	1	1	1	1	1	0	0	1	1	0	1	0	0	0
6	M2174998	1	1	1	1	0	1	0	0	0	0	1	1	0	0
7	M2175003	1	1	1	1	1	1	0	0	0	0	1	0	1	1
8	M2175008	1	1	1	1	1	1	0	0	1	0	0	1	0	0
9	M2175013	1	1	1	1	1	1	0	0	1	0	1	1	1	1
10	M2175018	1	1	1	1	1	1	0	0	1	0	1	0	0	0
11	M2175023	1	1	1	1	1	1	0	0	0	0	1	0	0	0
12	M2175028	0	1	0	1	0	0	0	0	0	0	1	0	0	0
13	M2175033	1	1	1	1	1	0	0	0	1	0	1	0	0	0
14	M2175038	1	1	1	1	0	1	0	0	0	0	0	0	0	0
15	M2175043	1	1	1	1	0	0	0	0	0	1	1	0	0	0
16	M2175048	0	0	1	1	0	0	1	0	1	0	0	1	1	1
17	M2175053	1	1	1	1	1	1	0	0	1	0	0	1	1	1
18	M2175058	1	1	1	1	0	0	0	0	0	0	0	0	0	0
19	M2175063	0	1	1	1	0	1	0	1	0	0	1	1	1	1
20	M2175068	1	1	1	1	1	0	0	1	1	0	1	0	0	0
21	M2175073	1	1	1	1	1	0	1	1	0	0	1	0	1	1
22	M2175078	1	1	1	1	0	1	1	1	0	0	0	1	0	0
23	M2175083	0	0	1	1	0	0	1	0	0	0	1	0	1	1
24	M2175088	1	1	1	1	1	1	0	1	1	0	1	0	0	0
25	M2175093	1	1	1	1	0	1	1	0	0	0	1	0	1	1
26	M2175098	1	0	1	1	1	1	0	0	0	0	0	0	0	0

Selectionnez une étendue

='[Example1.xlsx]GroupB'!\$A\$1:\$U\$827

Avec la souris, veuillez sélectionner une étendue dans la feuille de votre choix. Les raccourcis clavier Ctrl+Shift+flèches sont disponibles.

eirt ▾
 EquatingAssistant ▾
 Menu Commands

U827

	A	B	
1	MATRICULE	V1	V2
2	M2174978		1
3	M2174983		0
4	M2174988		1
5	M2174993		1
6	M2174998		1
7	M2175003		1
8	M2175008		1
9	M2175013		1
10	M2175018		1
11	M2175023		1
12	M2175028		0
13	M2175033		1
14	M2175038		1
15	M2175043		1
16	M2175048		0
17	M2175053		1
18	M2175058		1
19	M2175063		0
20	M2175068		1
21	M2175073		1
22	M2175078		1
23	M2175083		0
24	M2175088		1
25	M2175093		1
26	M2175098		1

Assistant d'équivalence

Groupe de référence | Groupe à corriger | Modèle et Méthode

Groupe à corriger:

Items inclus dans le score total

- V1
- V2
- V3
- V4
- V5
- V6
- V7
- V8
- V9
- V10
- V11
- V12
- V13
- V14
- V15
- V16
- V17
- V18
- V19
- V20

Items d'ancrage

- V1
- V2
- V3
- V4
- V5
- V6
- V7
- V8
- V9
- V10
- V11
- V12
- V13
- V14
- V15
- V16
- V17
- V18
- V19
- V20

Sélectionner les questions incluse dans les deux groupes.

	L	M	N	V14
0	0	0	0	0
1	1	1	1	1
0	1	0	1	1
0	1	0	0	0
1	1	1	0	0
0	1	0	1	1
0	0	1	0	0
0	1	1	1	1
0	1	0	0	0
1	1	1	0	0
0	0	0	0	0
0	1	0	1	1
0	0	1	1	1
0	0	0	0	0
0	1	1	1	1
0	1	0	0	0
0	1	0	1	1
0	0	1	0	0
0	1	0	0	1
0	0	0	0	0

eirt ▾
 EquatingAssistant ▾
 Menu Commands

Assistant d'équivalence

Groupe de référence | Groupe à corriger | Modèle et Méthode

Groupe à corriger: Sélectionner

Items inclus dans le score total

- V1
- V2
- V3
- V4
- V5
- V6
- V7
- V8
- V9
- V10
- V11
- V12
- V13
- V14
- V15
- V16
- V17
- V18
- V19
- V20

Items d'ancrage

- V1
- V2
- V3
- V4
- V5
- V6
- V7
- V8
- V9
- V10
- V11
- V12
- V13
- V14
- V15
- V16
- V17
- V18
- V19
- V20

Étape précédente | Faire l'analyse | Étape Suivante

U827

	A	B	
1	MATRICULE	V1	V2
2	M2174978	1	
3	M2174983	0	
4	M2174988	1	
5	M2174993	1	
6	M2174998	1	
7	M2175003	1	
8	M2175008	1	
9	M2175013	1	
10	M2175018	1	
11	M2175023	1	
12	M2175028	0	
13	M2175033	1	
14	M2175038	1	
15	M2175043	1	
16	M2175048	0	
17	M2175053	1	
18	M2175058	1	
19	M2175063	0	
20	M2175068	1	
21	M2175073	1	
22	M2175078	1	
23	M2175083	0	
24	M2175088	1	
25	M2175093	1	
26	M2175098	1	

	L	M	N	
	V11	V12	V13	V14
0	0	0	0	
1	1	1	1	
0	1	0	1	
0	1	0	0	
0	1	1	0	
0	1	0	1	
0	0	1	0	
0	1	1	1	
0	1	0	0	
1	1	1	0	
0	1	0	0	
0	0	0	0	
1	1	0	0	
0	0	1	1	
0	0	1	1	
0	0	0	0	
0	1	1	1	
0	1	0	0	
0	1	0	1	
0	0	1	0	
0	1	0	1	
0	1	0	0	
0	1	0	1	
0	0	0	0	

eirt ▾
 EquatingAssistant ▾
 Menu Commands

U827

	A	B	
1	MATRICULE	V1	V2
2	M2174978		1
3	M2174983		0
4	M2174988		1
5	M2174993		1
6	M2174998		1
7	M2175003		1
8	M2175008		1
9	M2175013		1
10	M2175018		1
11	M2175023		1
12	M2175028		0
13	M2175033		1
14	M2175038		1
15	M2175043		1
16	M2175048		0
17	M2175053		1
18	M2175058		1
19	M2175063		0
20	M2175068		1
21	M2175073		1
22	M2175078		1
23	M2175083		0
24	M2175088		1
25	M2175093		1
26	M2175098		1

Assistant d'équivalence

Groupe de référence | Groupe à corriger | **Modèle et Méthode**

Modèle

Moyenne

Linéaire

Linéaire Généralisé

Arc de Cercle

Equipercentile

TRI

Multiple

Modèle de TRI

1PLM

2PLM

3PLM

Gradué

Méthode

Groupes Équivalents

Poids Nominaux

Tucker

Levine

Estimation de Fréquence

Braun / Holland

Chaîné

Moyenne / Sigma

Moyenne / Moyenne

Haebara

Stodking / Lord

Multiple

Ré-échantillonnages

Estimer l'erreur type

Montrer Tous Debug

Étape précédente
Faire l'analyse
Étape Suivante

	L	M	N	
	V11	V12	V13	V14
0	0	0	0	0
1	1	1	1	1
0	1	0	1	0
0	1	0	0	0
0	1	1	0	0
0	1	0	1	0
0	0	1	0	0
0	1	1	1	0
0	1	0	0	0
0	1	0	0	0
0	1	0	0	0
0	0	1	1	0
0	0	1	1	0
0	0	0	0	0
0	1	1	1	0
0	1	0	0	0
0	1	0	1	0
0	0	1	0	0
0	1	0	1	0
0	1	0	1	0
0	1	0	1	0
0	0	0	0	0

eirt ▾
 EquatingAssistant ▾
 Menu Commands

U827 ▾ fx

	A	B	
1	MATRICULE	V1	V2
2	M2174978	1	
3	M2174983	0	
4	M2174988	1	
5	M2174993	1	
6	M2174998	1	
7	M2175003	1	
8	M2175008	1	
9	M2175013	1	
10	M2175018	1	
11	M2175023	1	
12	M2175028	0	
13	M2175033	1	
14	M2175038	1	
15	M2175043	1	
16	M2175048	0	
17	M2175053	1	
18	M2175058	1	
19	M2175063	0	
20	M2175068	1	
21	M2175073	1	
22	M2175078	1	
23	M2175083	0	
24	M2175088	1	
25	M2175093	1	
26	M2175098	1	

Assistant d'équivalence

Groupe de référence | Groupe à corriger | Modèle et Méthode

Modèle

Moyenne

Linéaire

Linéaire Généralisé

Arc de Cercle

Equipercentile

TRI

Multiple

Modèle de TRI

1PLM

2PLM

3PLM

Gradué

Méthode

Groupes Équivalents

Poids Nominaux

Tucker

Levine

Estimation de Fréquence

Braun / Holland

Chaîné

Moyenne / Sigma

Moyenne / Moyenne

Haebara

Stocking / Lord

Multiple

Ré-échantillonnages

Estimer l'erreur type

Montrer Tous Debug

	L	M	N	
	V11	V12	V13	V14
0	0	0	0	0
1	1	1	1	1
0	1	0	1	
0	1	0	0	
0	1	1	0	
0	1	0	1	
0	0	1	0	
0	1	1	1	
0	1	0	0	
0	1	0	0	
0	1	0	0	
0	0	1	1	
0	0	1	1	
0	1	1	1	
0	1	0	0	
0	1	0	1	
0	0	1	0	
0	1	0	1	
0	1	0	0	
0	1	0	1	
0	0	1	0	
0	1	0	0	
0	0	0	0	

eirt
EquatingAssistant
Menu Commands

Assistant d'équivalence (Not Responding)

Groupe de référence | Groupe à corriger | Modèle et Méthode

Modèle

Moyenne

Linéaire

Linéaire Généralisé

Arc de Cercle

Equipercentile

TRI

Multiple

Modèle de TRI

1PLM

2PLM

3PLM

Gradué

Méthode

Groupes Équivalents

Poids Nominaux

Tucker

Levine

Estimation de Fréquence

Braun / Holland

Chaîné

Moyenne / Sigma

Moyenne / Moyenne

Haerbara

Stocking / Lord

Multiple

Ré-échantillonnages

Estimer l'erreur type

Montrer Tous Debug

U827

	A	B	
1	MATRICULE	V1	V2
2	M2174978		1
3	M2174983		0
4	M2174988		1
5	M2174993		1
6	M2174998		1
7	M2175003		1
8	M2175008		1
9	M2175013		1
10	M2175018		1
11	M2175023		1
12	M2175028		0
13	M2175033		1
14	M2175038		1
15	M2175043		1
16	M2175048		0
17	M2175053		1
18	M2175058		1
19	M2175063		0
20	M2175068		1
21	M2175073		1
22	M2175078		1
23	M2175083		0
24	M2175088		1
25	M2175093		1
26	M2175098		1

	L	M	N	
	V11	V12	V13	V14
0	0	0	0	0
1	1	1	1	1
0	1	0	1	1
0	1	0	0	0
0	1	1	0	0
0	1	0	1	1
0	0	1	0	0
0	1	1	1	1
0	1	0	0	0
0	1	0	0	0
0	1	0	0	0
0	0	1	1	1
0	0	0	0	0
0	1	1	1	1
0	1	0	0	0
0	1	0	1	1
0	0	1	0	0
0	1	0	1	1
0	1	0	0	0
0	0	0	0	0

eirt ▾
 EquatingAssistant ▾
 Menu Commands

A1 fx Analyse d'équivalence

	A	B	C	D	E	F	G	H	I
1	Analyse d'équivalence								
2									
3		EquatingAssistant	3.1.4						
4		Date	9/25/2018 10:00						
5		Modèle	Multiple						
6		Méthode	Multiple						
7		Ré-échantillonnage	100						
8		Modèle de TRI	ML2P						
9									
10	Groupes								
11									
12		<u>Source</u>	<u>Nombre de candi</u>	<u>Items total</u>	<u>Items ancrés</u>				
13	de référence	[Example1.xlsx]G	9457	V1 V2 V3 V4 V5 V	V1 V2 V3 V4				
14	à corriger	[Example1.xlsx]G	826	V1 V2 V3 V4 V5 V	V1 V2 V3 V4				
15									
16	Table d'équivalence								
17									
18		<u>Score brute</u>	<u>Multiple - Multipl</u>	<u>Moyenne - Poids</u>	<u>Moyenne - Tucke</u>	<u>Moyenne - Levine</u>	<u>Moyenne - Braun</u>	<u>Moyenne - Chaîne</u>	<u>Linéaire - Tucker</u>
19		1.00	0.45	0.30	0.52	0.18	0.51	1.59	1.31
20		2.00	1.58	1.41	1.63	1.29	1.63	2.59	2.34
21		3.00	2.66	2.52	2.74	2.40	2.74	3.59	3.36
22		4.00	3.78	3.63	3.85	3.51	3.85	4.59	4.38
23		5.00	4.96	4.74	4.96	4.62	4.96	5.59	5.41
24		6.00	6.13	5.85	6.08	5.73	6.07	6.59	6.43
25		7.00	7.29	6.96	7.19	6.84	7.18	7.59	7.46
26		8.00	8.44	8.08	8.30	7.95	8.29	8.59	8.48

eirt ▾
 EquatingAssistant ▾
 Menu Commands

A1 ▾ fx Analyse d'équivalence

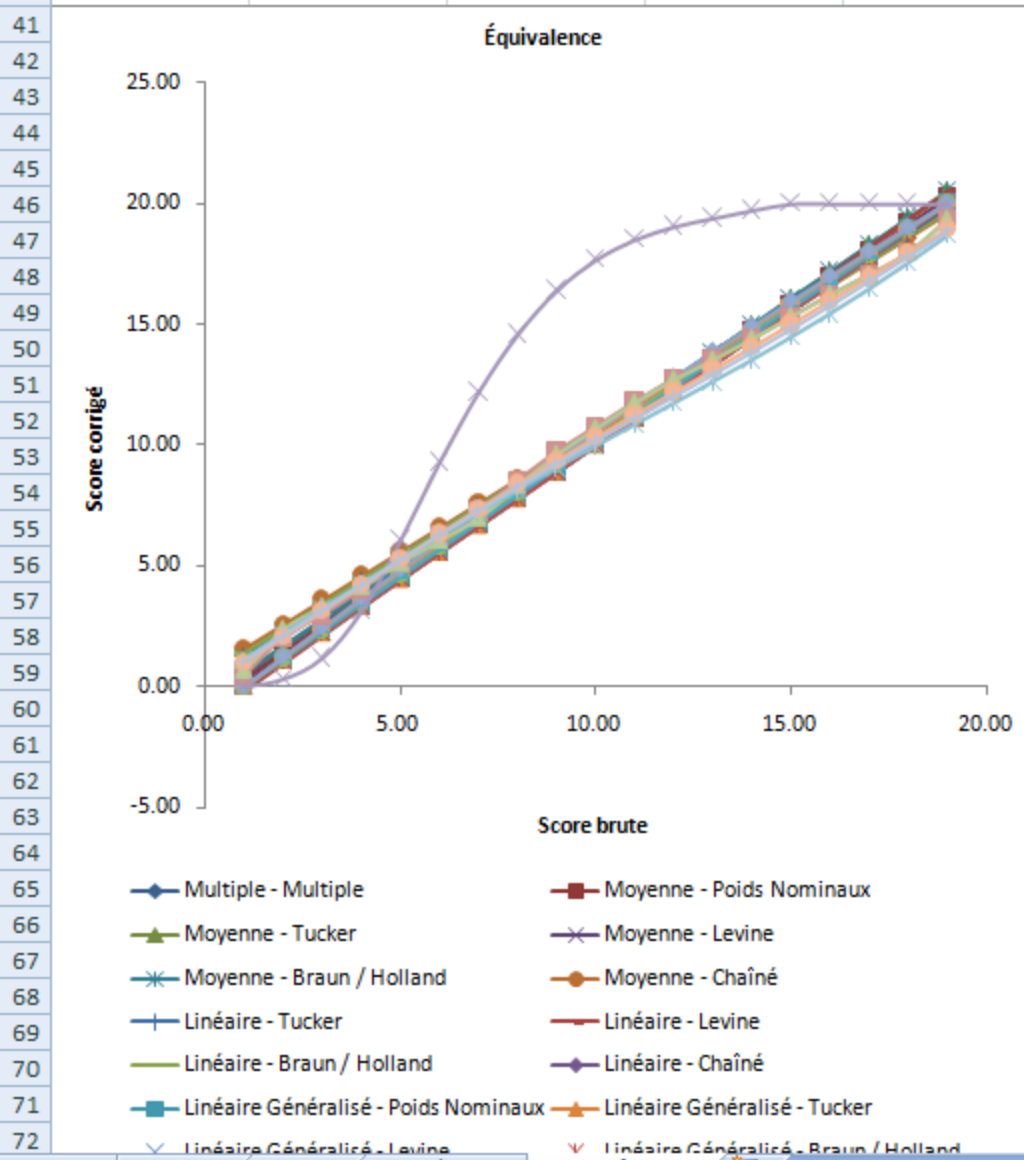
	A	B	C	D	E	F	G	H	I
10	Groupes								
11									
12		<u>Source</u>	<u>Nombre de candi</u>	<u>Items total</u>	<u>Items ancrés</u>				
13	de référence	[Example1.xlsx]G	9457	V1 V2 V3 V4 V5 V	V1 V2 V3 V4				
14	à corriger	[Example1.xlsx]G	826	V1 V2 V3 V4 V5 V	V1 V2 V3 V4				
15									
16	Table d'équivalence								
17									
18		<u>Score brute</u>	<u>Multiple - Multipl</u>	<u>Moyenne - Poids</u>	<u>Moyenne - Tucke</u>	<u>Moyenne - Levine</u>	<u>Moyenne - Braun</u>	<u>Moyenne - Chaîne</u>	<u>Linéaire - Tucker</u>
19		1.00	0.45	0.30	0.52	0.18	0.51	1.59	1.31
20		2.00	1.58	1.41	1.63	1.29	1.63	2.59	2.34
21		3.00	2.66	2.52	2.74	2.40	2.74	3.59	3.36
22		4.00	3.78	3.63	3.85	3.51	3.85	4.59	4.38
23		5.00	4.96	4.74	4.96	4.62	4.96	5.59	5.41
24		6.00	6.13	5.85	6.08	5.73	6.07	6.59	6.43
25		7.00	7.29	6.96	7.19	6.84	7.18	7.59	7.46
26		8.00	8.44	8.08	8.30	7.95	8.29	8.59	8.48
27		9.00	9.57	9.19	9.41	9.06	9.40	9.59	9.50
28		10.00	10.65	10.30	10.52	10.18	10.51	10.59	10.53
29		11.00	11.70	11.41	11.63	11.29	11.63	11.59	11.53
30		12.00	12.74	12.52	12.74	12.40	12.74	12.59	12.57
31		13.00	13.75	13.63	13.85	13.51	13.85	13.59	13.60
32		14.00	14.76	14.74	14.96	14.62	14.96	14.59	14.67
33		15.00	15.78	15.85	16.08	15.73	16.07	15.59	15.64
34		16.00	16.78	16.96	17.19	16.84	17.18	16.59	16.67
35		17.00	17.79	18.08	18.30	17.95	18.29	17.59	17.65

eirt ▾
 EquatingAssistant ▾
 Menu Commands

A1 fx Analyse d'équivalence

	A	B	C	D	E	F	G	H	I
16	Table d'équivalence								
17									
18		<u>Score brute</u>	<u>Multiple - Multipl</u>	<u>Moyenne - Poids</u>	<u>Moyenne - Tucke</u>	<u>Moyenne - Levine</u>	<u>Moyenne - Braun</u>	<u>Moyenne - Chaîne</u>	<u>Linéaire - Tucker</u>
19		1.00	0.45	0.30	0.52	0.18	0.51	1.59	1.31
20		2.00	1.58	1.41	1.63	1.29	1.63	2.59	2.34
21		3.00	2.66	2.52	2.74	2.40	2.74	3.59	3.36
22		4.00	3.78	3.63	3.85	3.51	3.85	4.59	4.38
23		5.00	4.96	4.74	4.96	4.62	4.96	5.59	5.41
24		6.00	6.13	5.85	6.08	5.73	6.07	6.59	6.43
25		7.00	7.29	6.96	7.19	6.84	7.18	7.59	7.46
26		8.00	8.44	8.08	8.30	7.95	8.29	8.59	8.48
27		9.00	9.57	9.19	9.41	9.06	9.40	9.59	9.50
28		10.00	10.65	10.30	10.52	10.18	10.51	10.59	10.53
29		11.00	11.70	11.41	11.63	11.29	11.63	11.59	11.53
30		12.00	12.74	12.52	12.74	12.40	12.74	12.59	12.57
31		13.00	13.75	13.63	13.85	13.51	13.85	13.59	13.60
32		14.00	14.76	14.74	14.96	14.62	14.96	14.59	14.67
33		15.00	15.78	15.85	16.08	15.73	16.07	15.59	15.64
34		16.00	16.78	16.96	17.19	16.84	17.18	16.59	16.67
35		17.00	17.79	18.08	18.30	17.95	18.29	17.59	17.69
36		18.00	18.79	19.19	19.41	19.06	19.40	18.59	18.71
37		19.00	19.84	20.30	20.52	20.18	20.51	19.59	19.74
38									
39	Graphique d'équivalence								
40									
41									

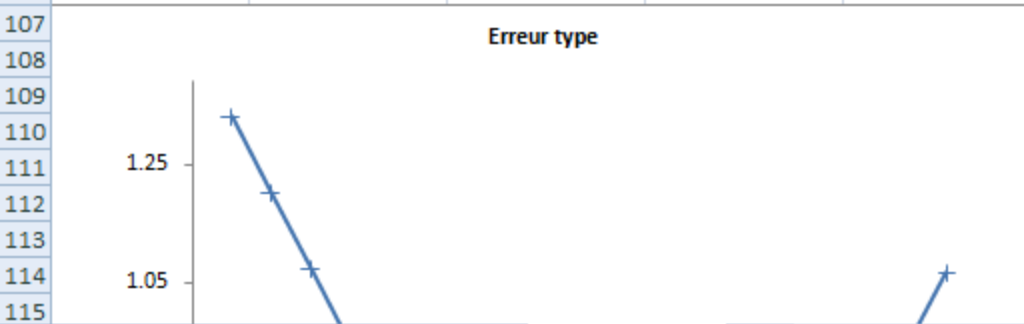
39 Graphique d'équivalence



A1 Analyse d'équivalence

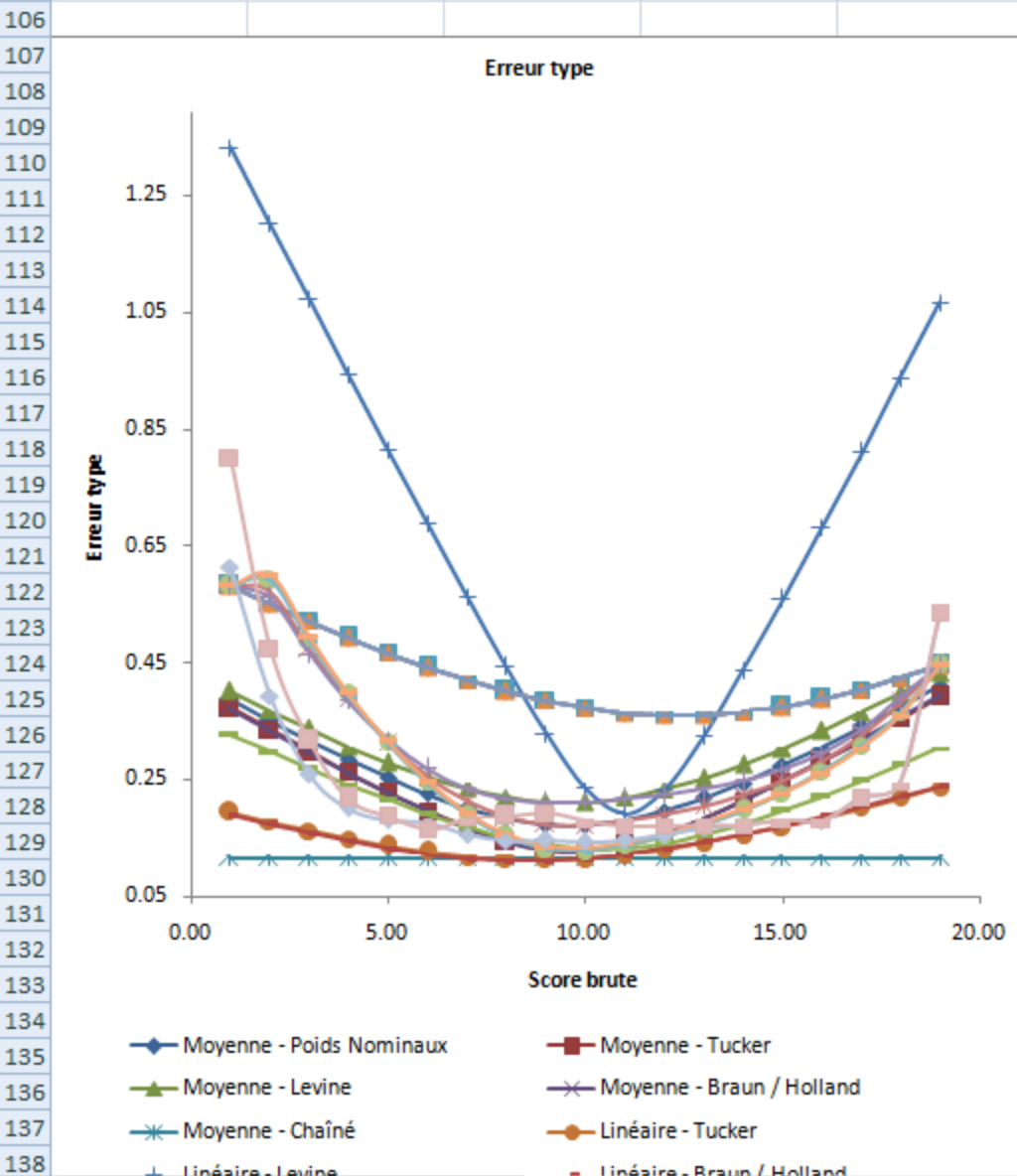
	A	B	C	D	E	F	G	H	I	J
82	Table de l'erreur type									
83										
84		Score brute	Moyenne - Poids	Moyenne - Tucker	Moyenne - Levine	Moyenne - Braun	Moyenne - Chaîné	Linéaire - Tucker	Linéaire - Levine	Linéaire - Braun
85		1.00	0.38	0.37	0.40	0.37	0.11	0.19	1.33	0.19
86		2.00	0.35	0.33	0.36	0.33	0.11	0.17	1.20	0.17
87		3.00	0.31	0.30	0.33	0.29	0.11	0.16	1.07	0.15
88		4.00	0.28	0.26	0.30	0.26	0.11	0.15	0.94	0.14
89		5.00	0.25	0.23	0.28	0.22	0.11	0.13	0.81	0.13
90		6.00	0.22	0.19	0.25	0.19	0.11	0.12	0.68	0.12
91		7.00	0.20	0.16	0.23	0.16	0.11	0.11	0.56	0.11
92		8.00	0.18	0.14	0.22	0.14	0.11	0.11	0.44	0.11
93		9.00	0.17	0.13	0.21	0.13	0.11	0.11	0.33	0.11
94		10.00	0.17	0.12	0.21	0.12	0.11	0.11	0.23	0.11
95		11.00	0.18	0.13	0.22	0.13	0.11	0.12	0.19	0.12
96		12.00	0.19	0.15	0.23	0.15	0.11	0.13	0.23	0.13
97		13.00	0.21	0.18	0.25	0.18	0.11	0.14	0.32	0.14
98		14.00	0.24	0.21	0.27	0.21	0.11	0.15	0.43	0.15
99		15.00	0.27	0.24	0.30	0.24	0.11	0.17	0.55	0.17
100		16.00	0.30	0.28	0.33	0.28	0.11	0.18	0.68	0.18
101		17.00	0.34	0.31	0.36	0.32	0.11	0.20	0.81	0.20
102		18.00	0.37	0.35	0.40	0.35	0.11	0.22	0.93	0.22
103		19.00	0.41	0.39	0.43	0.39	0.11	0.23	1.06	0.24

105 Graphique de l'erreur type



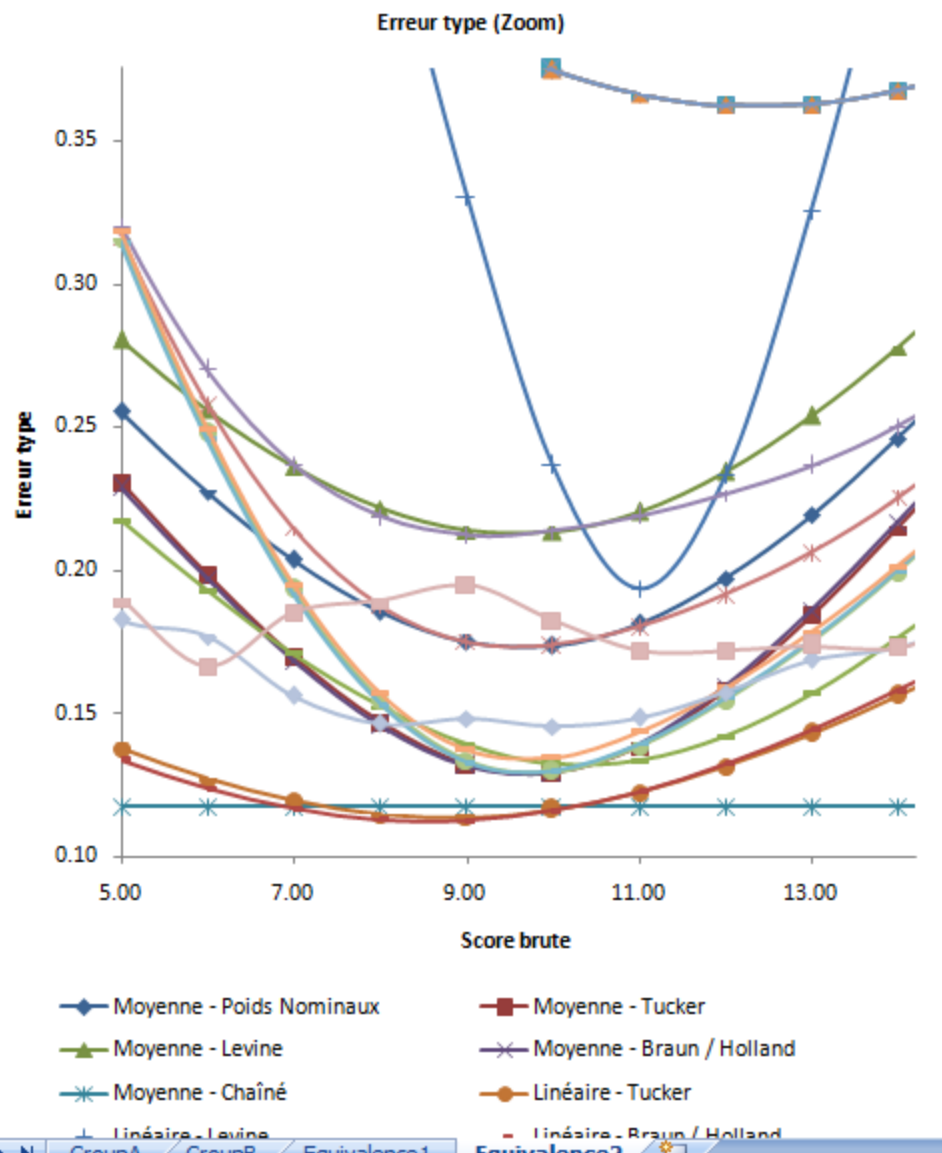
A1 Analyse d'équivalence

105 Graphique de l'erreur type



A1 Analyse d'équivalence

148 Graphique de l'erreur type (Zoom)

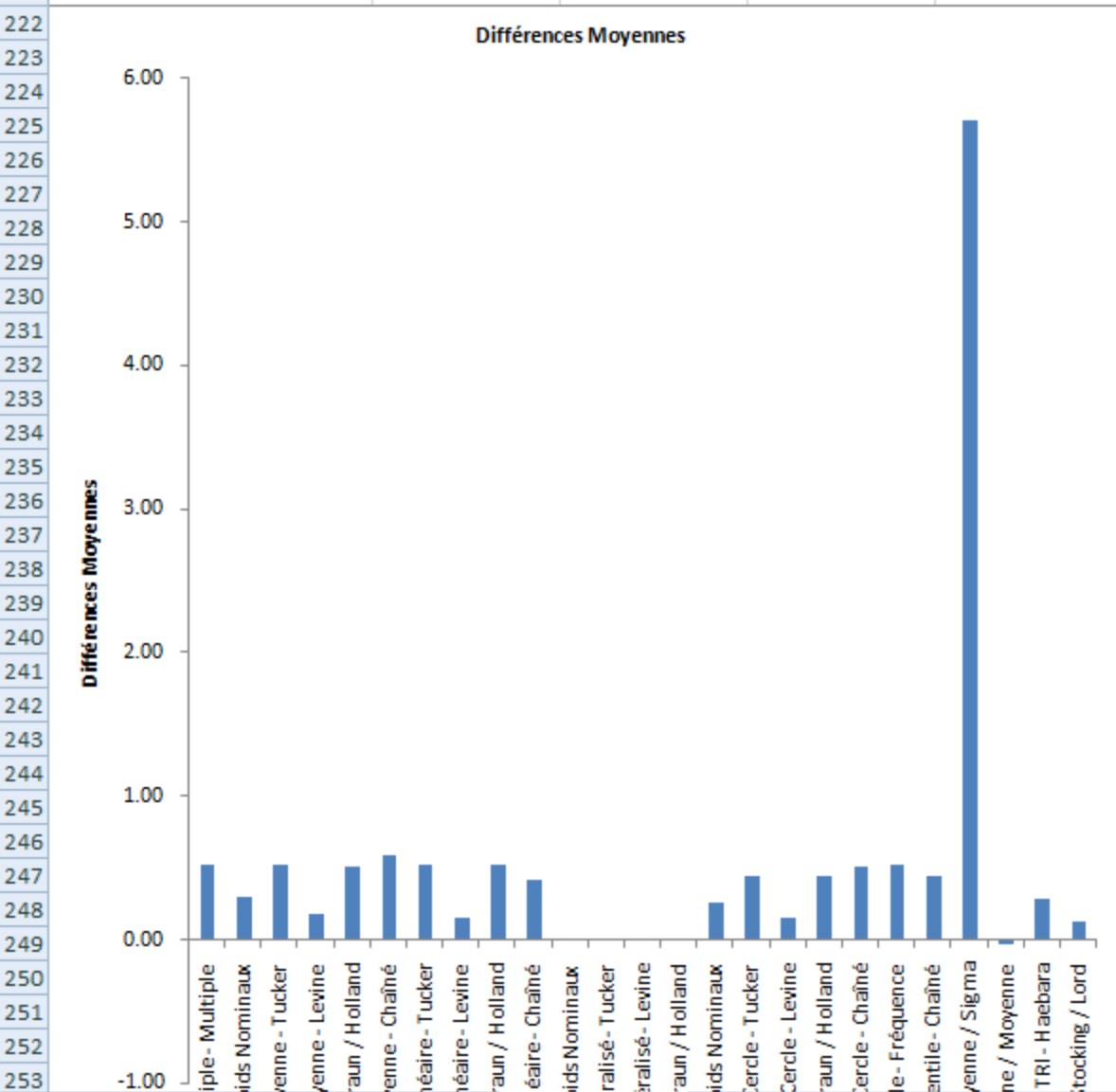


A1 Analyse d'équivalence

	A	B	C	D	E	F	G	H	I
191	Table des différences moyennes (corrigé - brute)								
192									
193		<u>Différences Moye</u>	<u>Différences Absolues Moyennes</u>						
194	<u>Multiple - Multiple</u>	0.52	0.55						
195	<u>Moyenne - Poids Nominiaux</u>	0.29	0.38						
196	<u>Moyenne - Tucker</u>	0.51	0.54						
197	<u>Moyenne - Levine</u>	0.17	0.32						
198	<u>Moyenne - Braun / Holland</u>	0.51	0.53						
199	<u>Moyenne - Chaîné</u>	0.59	0.59						
200	<u>Linéaire - Tucker</u>	0.52	0.52						
201	<u>Linéaire - Levine</u>	0.16	0.41						
202	<u>Linéaire - Braun / Holland</u>	0.52	0.52						
203	<u>Linéaire - Chaîné</u>	0.41	0.41						
204	<u>Linéaire Généralisé - Poids Nor</u>	0.00	0.30						
205	<u>Linéaire Généralisé - Tucker</u>	0.00	0.30						
206	<u>Linéaire Généralisé - Levine</u>	0.00	0.30						
207	<u>Linéaire Généralisé - Braun / H</u>	0.00	0.30						
208	<u>Arc de Cercle - Poids Nominiaux</u>	0.25	0.37						
209	<u>Arc de Cercle - Tucker</u>	0.44	0.51						
210	<u>Arc de Cercle - Levine</u>	0.15	0.32						
211	<u>Arc de Cercle - Braun / Holland</u>	0.44	0.50						
212	<u>Arc de Cercle - Chaîné</u>	0.50	0.56						
213	<u>Equipercetile - Fréquence</u>	0.52	0.52						
214	<u>Equipercetile - Chaîné</u>	0.44	0.44						
215	<u>TRI - Moyenne / Sigma</u>	5.71	5.81						
216	<u>TRI - Moyenne / Moyenne</u>	-0.04	0.22						
217	<u>TRI - Haebara</u>	0.28	0.28						
218	<u>TRI - Stocking / Lord</u>	0.13	0.19						
219									
220	Graphique des Différences Moyennes								
221									
222		Différences Moyennes							
223									
224	6.00								

A1 Analyse d'équivalence

220 Graphique des Différences Moyennes



A1 Analyse d'équivalence

263 Graphique des Différences Absolues Moyennes

264

265

266

267

268

269

270

271

272

273

274

275

276

277

278

279

280

281

282

283

284

285

286

287

288

289

290

291

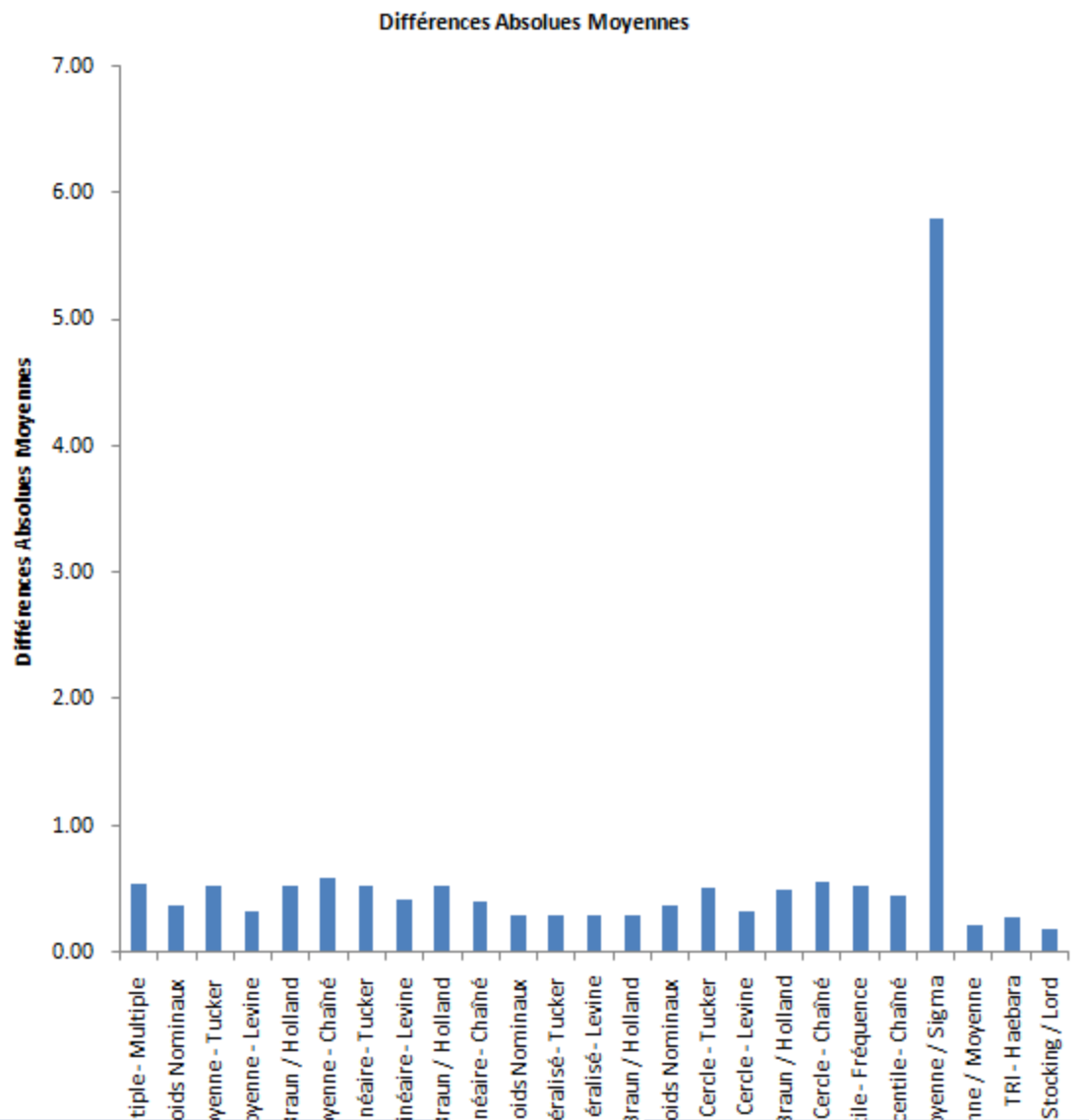
292

293

294

295

296



	A	B	C	D	E	F	G	H	I
306	Scores individuels								
307									
308		Score brute	Multiple - Multip	Moyenne - Poids	Moyenne - Tucker	Moyenne - Levine	Moyenne - Braun	Moyenne - Chaîné	Linéaire - Tucker
309	M2174978	6.00	6.13	5.85	6.08	5.73	6.07	6.59	6.43
310	M2174983	11.00	11.70	11.41	11.63	11.29	11.63	11.59	11.55
311	M2174988	9.00	9.57	9.19	9.41	9.06	9.40	9.59	9.50
312	M2174993	11.00	11.70	11.41	11.63	11.29	11.63	11.59	11.55
313	M2174998	11.00	11.70	11.41	11.63	11.29	11.63	11.59	11.55
314	M2175003	11.00	11.70	11.41	11.63	11.29	11.63	11.59	11.55
315	M2175008	15.00	15.78	15.85	16.08	15.73	16.07	15.59	15.64
316	M2175013	13.00	13.75	13.63	13.85	13.51	13.85	13.59	13.60
317	M2175018	12.00	12.74	12.52	12.74	12.40	12.74	12.59	12.57
318	M2175023	12.00	12.74	12.52	12.74	12.40	12.74	12.59	12.57
319	M2175028	3.00	2.66	2.52	2.74	2.40	2.74	3.59	3.36
320	M2175033	8.00	8.44	8.08	8.30	7.95	8.29	8.59	8.48
321	M2175038	5.00	4.96	4.74	4.96	4.62	4.96	5.59	5.41
322	M2175043	8.00	8.44	8.08	8.30	7.95	8.29	8.59	8.48
323	M2175048	8.00	8.44	8.08	8.30	7.95	8.29	8.59	8.48
324	M2175053	12.00	12.74	12.52	12.74	12.40	12.74	12.59	12.57
325	M2175058	7.00	7.29	6.96	7.19	6.84	7.18	7.59	7.46
326	M2175063	12.00	12.74	12.52	12.74	12.40	12.74	12.59	12.57
327	M2175068	10.00	10.65	10.30	10.52	10.18	10.51	10.59	10.53
328	M2175073	12.00	12.74	12.52	12.74	12.40	12.74	12.59	12.57
329	M2175078	11.00	11.70	11.41	11.63	11.29	11.63	11.59	11.55
330	M2175083	6.00	6.13	5.85	6.08	5.73	6.07	6.59	6.43
331	M2175088	12.00	12.74	12.52	12.74	12.40	12.74	12.59	12.57
332	M2175093	11.00	11.70	11.41	11.63	11.29	11.63	11.59	11.55
333	M2175098	5.00	4.96	4.74	4.96	4.62	4.96	5.59	5.41
334	M2175103	14.00	14.76	14.74	14.96	14.62	14.96	14.59	14.62
335	M2175108	5.00	4.96	4.74	4.96	4.62	4.96	5.59	5.41
336	M2175113	7.00	7.29	6.96	7.19	6.84	7.18	7.59	7.46
337	M2175118	16.00	16.78	16.96	17.19	16.84	17.18	16.59	16.67
338	M2175123	9.00	9.57	9.19	9.41	9.06	9.40	9.59	9.50
339	M2175128	6.00	6.13	5.85	6.08	5.73	6.07	6.59	6.43